



# 新宿3丁目オフィススタジオ

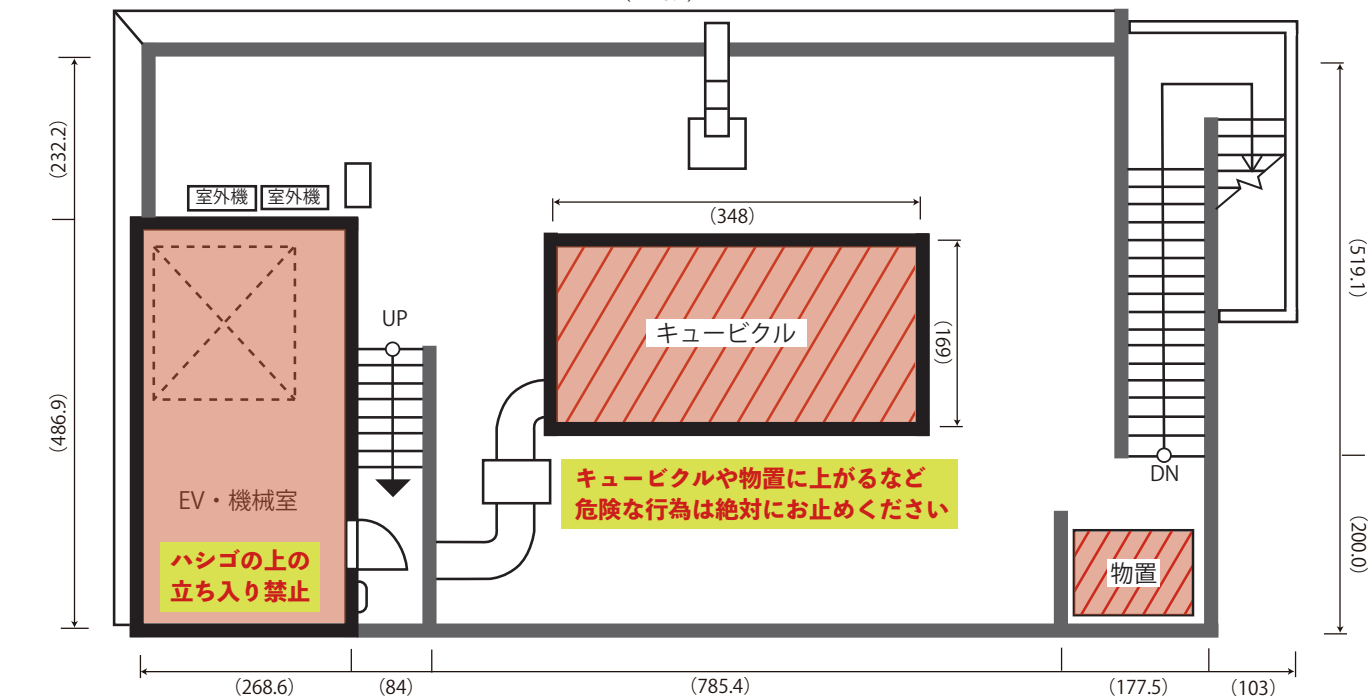
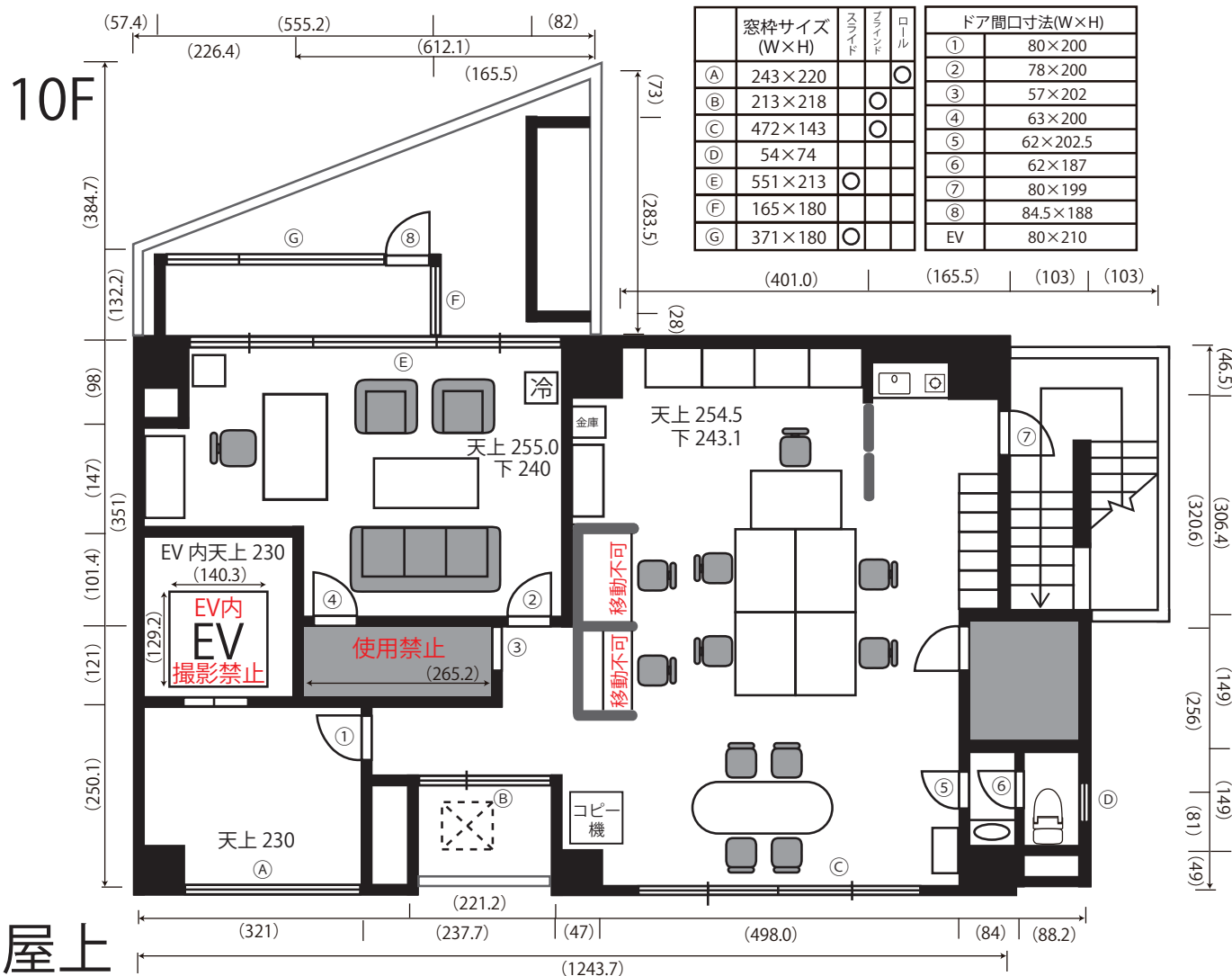
東京都新宿区新宿3-9-5 ゴールドビル10階

利用時間 24時間使用可能

電気容量:75A

都営新宿線・丸の内線・副都心線

新宿三丁目駅 C5 出口 徒歩1分



※図面と現況が異なる場合は現況優先とします。

記載単位:cm